

boat equipment

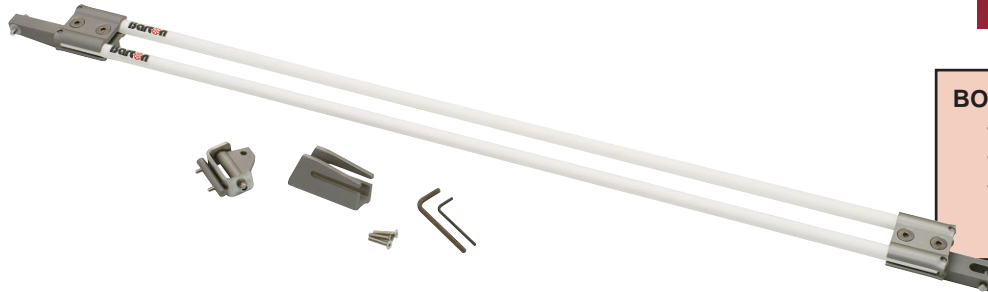
BARTONBOOMSTRUT, leicht und schmal. Zwei beschichtete Fiberglassfederstangen unterstützen den Baum. Das Anziehen des Niederholers bewirkt, daß die Federstangen nach oben wegbiegen und beim Fieren des Niederholers sich in Ihre alte Position zurückbewegen und damit den Baum stützen. Einfache Montage direkt vor dem vorhandenen Niederholer.

BARTON BOOM STRUT, lightweight and low profile design. Two coated fiberglass spring rods provide the force to support the boom. Pulling the boom down causes the boomkicker to flex upward, releasing straightens the boomkicker lifting the boom. For easy installation and rigging, boomkickers mount independently inside the vang, out of the way.

Die Talje ist im Set nicht enthalten



Art.-No.	Schiffsgröße	
	m	ft.
BT 44010	bis 6m	up to 20'
BT 44020	6,0 - 7,5	20 - 25'
BT 44030	7,5 - 9,0	25 - 30'
BT 44035	9,0 - 10,5	30 - 35'
BT 44040	10,5 - 12,0	35 - 40'



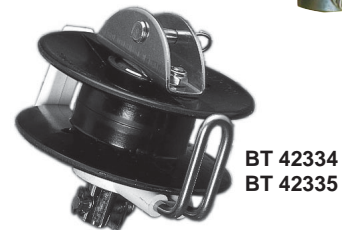
BOOMKICKER-SET bestehend aus:

- Mastbeschlag
- Baumbeschlag
- 1 Paar GFK Federstangen (je nach Baumgewicht)

FOCKROLLER, kugelgelagert
JIB FURLER, ball bearings

Material schwarzer Kunststoff mit Edelstahl-Beschlägen 1.4401
black plastic material with stainless steel fittings AISI 316

Art.-No.	Ø mm	Segelfläche max. sail area max.	L mm	BRL
				kg
SS 2554	70	9,5qm	47	1.000
BT 42334	78	5,5qm	58	1.108
BT 42335	90	9,5qm	68	1.108



TOP-WIRBEL, kugelgelagert - TOP SWIVEL, ball bearings

Edelstahl / *stainless steel*

Art.-No.	Bemerkung remarks	L mm	BRL
			kg
SS 2557	4mm Innenweite	31	950
SS 2557A	6,5mm Innenweite	31	950
BT 42336	4mm Ø	35	1.900

