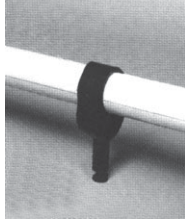


**RUDERDOLLEN - RIEMENMANSCHETTEN - GABELN  
ROWLOCKS - OARS COLLAR**

**boat equipment**



**RUDERDOLLEN - ROWLOCK**

Polyacetal schwarz, komplett mit Kupplungsring.  
Hält das Ruder auch ohne Loch. Optimale Schonung der Riemen.  
Zur Montage wird kein Werkzeug benötigt.

Best.-Nr.	Riemen-Ø	Zapfen-Ø
RP 4112	35mm	12mm
RP 4115	35mm	15mm
RP 4117	43-46mm	17mm

**RIEMENMANSCHETTE - OAR COLLAR**



Aus geschmeidigem und haltbarem PVC. Schützt das Ruder gegen Verschleiß.  
*Protects the oar from wear. Made from strong plastic. Suitable to RP2150 up to RP2300*

RP 4044N	für Riemen mit 44mm Ø	grau (passend zu RP 2150 bis RP 2300)
----------	-----------------------	--

**ABTROPFRING - DRIP RING**



Aus geschmeidigem und haltbarem PVC. Verhindert, dass Wasser auf Ihre Hände tropft.  
*Made from soft and weather proof plastic. Prevents water from dripping on your hand.*

RP 4045	für Paddel mit 28mm Ø	grau
---------	-----------------------	------

**RIEMENNASE**

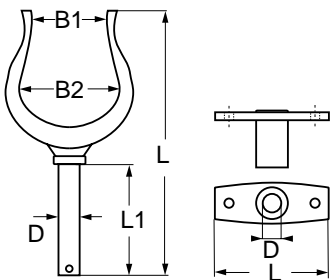


MB 5180

Riemennase, Messing poliert

MB 5180
---------

**RUDERGABELN - ROW LOCKS**



**TEMPERGUß - CASTED STEEL**

Rudergabeln

Best.-Nr.	L	L1	B1	B2	D
Cat. No.	mm	mm	mm	mm	mm
SG 7050	153	64	50	60	12
SG 7057	195	90	57	65	14

Buchsen zum Einlassen

SG 7513	70mm	(passend zu SG 7050)			13
SG 7515	85mm	(passend zu SG 7057)			15

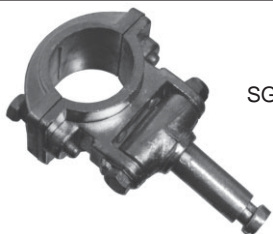


SG1014A  
SG1013C

**ALUMINIUM, FEINGUß**

Rudergabeln

Best.-Nr.	L	B1	B2	D
Cat. No.	mm	mm	mm	mm
SG 1014A	144	48	55	17
SG 1013C	148	54	67	17



SG1021A

SG 1021A	140	-	45	17
----------	-----	---	----	----