

DUSCH- UND BRAUCHWASSERPUMPE

Gulper 220

Dusch- und Brauchwasserpumpe



Gulper220 kann keinen reinen Dieselkraftstoff pumpen. Setzen Sie sich bitte in diesem Fall mit dem Hersteller in Verbindung.

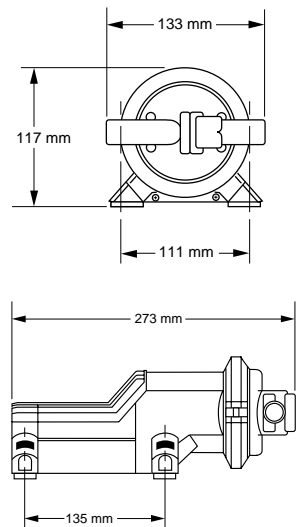
- bis zu 14 Liter/Minute
- speziell entwickelt zum Fördern von Brauchwasser
- große Einzelmembrane
- praktisch „unverstopfbar“
- sehr leise
- keine Filter notwendig
- bis zu 3m selbst ansaugend
- kann trocken laufen und ein Luft/Wassergemisch pumpen
- auch in engen Räumen leicht zu montieren
- doppeltes Auslassventil zur Sicherstellung eines gleichmäßigen Fließens
- drehbarer Pumpenkopf
- kann praktisch überall montiert werden
- geringer Stromverbrauch

Ansaughöhe	Auslaßhöhe	Durchfluß	Leistungsaufn.
0m	1m	13,4 Liter	42W
1m	1m	12,6 Liter	48W

Art.-No.	Spannung	Leistungs-aufnahme	empf. Absicherung	Schlauch-anschluß	max. Ansaughöhe	max. Auslasshöhe	max. Gesamthub	Gewicht
WH BP1552	12V	28,8W	10A	3/4" (19mm)	3m	3m	4m	1,75kg
WH BP1554	24V	28,8W	6A	3/4" (19mm)	3m	3m	4m	1,75kg

Art.-No.	Inhalt Ersatzteilkit
WH AK1550	Gummiteile
WH AS1560	Pumpkopfsatz

Art.-No.	Zubehör
WH BE9010	Schwimmschalter

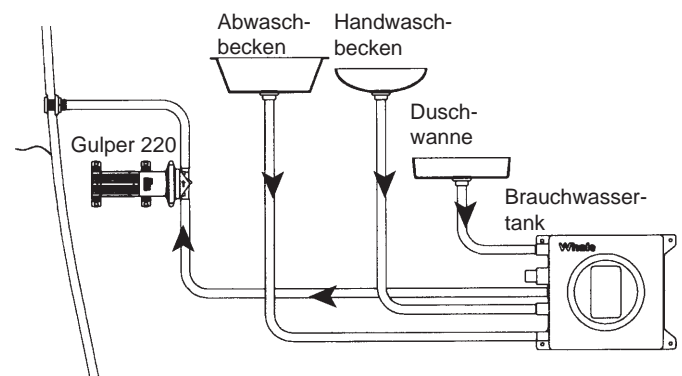


Brauchwassertank



Manchmal taucht das Problem auf, daß Spülen oder Waschbecken direkt auf oder sogar unterhalb der Wasserlinie montiert sind. Ein Ablauf durch die natürliche Schwerkraft ist dann nicht möglich. Diese Probleme lassen sich einfach mit der Whale Gulper 220 und dem Brauchwassertank lösen. Das

gesamte Brauchwasser wird in einem Tank zusammengeführt, der tief im Boot montiert ist und von dort direkt aussenbords oder in einen Fäkalien sammeltank gepumpt.



- nimmt alles Brauchwasser aus Duschen, Spülen, Eismaschinen, Klimaanlage etc. auf
- leichter und schneller Zugang zur Reinigung
- nur ein Borddurchbruch ist nötig, um das gesamte Brauchwasser abzupumpen
- 4 Einlaßpunkte mit je 2 verschiedenen Durchmessern lassen eine Vielzahl von unterschiedlichen Schlauchdurchmessern zu.
- eingebauter Schwimmschalter schaltet die Pumpe an, sobald sich der Tank füllt

Art.-No.	Spannung	empf. Absicherung	Einlass-Ø	Auslass-Ø	Fassungsvermögen	Abmessungen (B x T x H)
WH GW2228B	6 - 32V	max. 15A	1x 1/2" (13mm) 3x 3/4" (19mm) 3x 1" (25mm) 1x 1 1/2" (38mm)	1x 3/4" (19mm)	9 Liter	330 x 250 x 170