

Raymarine - Autopiloten - St1000 - EPIRB - Mc Murdo FastFind

ST1000+/ST2000+ Autopiloten

Funktionen: Die bewährten und bekannten Cockpit Autopiloten ST1000+ und ST2000+ sind äußerst einfach zu montieren und zu bedienen. Beide Geräte haben eine LCD-Anzeige, eine SeaTalk- und eine NMEA-Schnittstelle. Der ST1000+ ist bis zu einem Gesamtgewicht von 3500 kg und der ST2000+ bis zu einem Gesamtgewicht von 4500 kg geeignet. Es ist eine Vielzahl an Zubehörteilen verfügbar, um den Autopiloten auch auf Ihrer Yacht montieren zu können.

A12004	ST1000+ Pinnenpilot	357,30 €
A12005	ST2000+ Pinnenpilot	511,20 €



S1 Tillerpilot

Der S1 Tiller ist der „Top-Class“ Cockpit-Autopilot mit abgesetzter Bedieneinheit, separatem Kurscomputer mit eingebautem Gyrosensor und externem Fluxgate-Sensor. Das sehr kräftige Gerät kann bis zu einem Gesamtgewicht von 6000kg (die GP-Ausführung sogar bis 7500 kg) verwendet werden. Das Bedienteil hat eine große LCD-Anzeige, eine SeaTalk- und eine NMEA-Schnittstelle. Es ist eine Vielzahl an Zubehörteilen verfügbar, um den Autopiloten auch auf Ihrer Yacht montieren zu können. SPX5 SmartPilot ab Juni 2008 verfügbar selber Preise

E12190 S1 Tiller kpl. mit Antriebsteil, Kurscomputer mit eingebautem Gyro, Bedienteil und Fluxgate sowie Montageteile; 1.048,50 €

E12192 S1 Tiller GP kpl. mit Antriebsteil, Kurscomputer mit eingebautem Gyro, Bedienteil und Fluxgate sowie Montageteile; 1.878,39 €

S100 kabellose Autopilotenfernbedienung

Die S100 Fernbedienung ist leicht zu installieren und zu bedienen. Das Gerät wird mit einer Basisstation geliefert, die einfach in den SeaTalk Bus des Autopiloten (Raymarine, Raytheon, Autohelm) integriert wird. Auf der Fernbedienung kann der Autopilot zwischen Standby und Auto umgeschaltet werden, der Status wird jeweils auf der LCD angezeigt. Die Kursänderungen werden mit den rechts/links Pfeiltasten eingegeben. Auch das Weiterschalten im Wegpunktmodus ist möglich. Die Stromversorgung erfolgt über 2 Stück AAA-Batterien. Das Gerät besitzt auch spezielle Fischerei-Funktionen und kann z.B. automatisch einen Kreis, ein Kleeblatt oder eine Zick-Zack Linie fahren.

E15024 S100 kabellose Fernbedienung kpl. mit Halter und Basisstation 382,05 €

SmartController kabellose Autopilotenfernbedienung und Instrumentenanzeige

Der SmartController ist leicht zu installieren und zu bedienen. Das Gerät wird mit einer Basisstation geliefert, die einfach in den SeaTalk Bus den Autopiloten integriert wird. Auf der Fernbedienung kann der Autopilot zwischen Standby und Auto umgeschaltet werden, der Status wird jeweils auf der LCD angezeigt. Die Kursänderungen werden mit den rechts/links Pfeiltasten eingegeben. Auch das Weiterschalten im Wegpunktmodus ist möglich. Neben den Autopilot-Relevanten Anzeigen liefert das Gerät auch die Daten Ihrer Instrumente (Tiefe, Geschwindigkeit, Wind, Wegpunktinformation mit Steuerausfahrt...) und die Ruderlage. Die NiMH-Akkus (im Lieferumfang) können direkt über die SeaTalk-Verbindung geladen werden. Das Gerät besitzt auch spezielle Fischerei-Funktionen und kann z.B. automatisch einen Kreis, ein Kleeblatt oder eine Zick-Zack Linie fahren.

E15023 S100 kabellose Fernbedienung/Instrumentenanzeige kpl. mit Halter und Basisstation 510,66 €



McMurdo E5 EPIRB

Das McMurdo E5 EPIRB ist eine neue Seenotboje die mit 406MHz via Cospas-Sarsat arbeitet. Im Gerät ist auch ein 121,5MHz Homfindung-Sender eingebaut. Die EPIRB-Boje ist mit der „Wheelmark“ versehen und ist auch für SOLAS-Schiffe geeignet. Das Gerät ist sowohl mit einem vollautomatische Gehäuse mit HRU (Hydrostatic Release Unit) als auch als „manell-Version“ mit einem Montagehalter verfügbar. Die MMSI-Nr. wird kostenlos von uns einprogrammiert. Das Gerät ist in Österreich notifiziert und kann problemlos angemeldet werden. Vorausgefüllte Anmeldeformulare liegen der Lieferung bei.

82-800003A McMurdo E5 EPIRB, manuell 567,81 €

82-800004A McMurdo E5 EPIRB, automatisch 866,16 €



McMurdo G5

Das McMurdo G5 EPIRB ist eine neue Seenotboje mit eingebautem GPS die mit 406MHz via Cospas-Sarsat arbeitet. Durch die im Seenotfall auf 30m genau bekannte Position ist die Alarmierung bereits innerhalb von 3 Minuten möglich. Im Gerät ist auch ein 121,5MHz Homefinding-Sender eingebaut. Die EPIRB-Boje ist mit der „Wheelmark“ versehen und ist auch für SOLAS-Schiffe geeignet. Das Gerät ist sowohl mit einem vollautomatische Gehäuse mit HRU (Hydrostatic Release Unit) als auch als „manell-Version“ mit einem Montagehalter verfügbar. Die MMSI-Nr. wird kostenlos von uns einprogrammiert. Das Gerät ist in Österreich notifiziert und kann problemlos angemeldet werden. Vorausgefüllte Anmeldeformulare liegen der Lieferung bei.

82-800001A McMurdo G5 EPIRB mit eingebautem GPS, manuell 809,37 €

82-800002A McMurdo G5 EPIRB mit eingebautem GPS, automatisch 1.116,72 €

LifeTag MOB-System

Das LifeTag-System besteht aus dem z.B. am Handgelenk getragenen Sender, der an Bord installierten Basisstation sowie dem externen Alarm. Wenn der Sender mehr als 10m von der Basisstation entfernt ist, wird automatisch der MOB-Alarm ausgelöst. Falls das LifeTag-System in eine SeaTalk-Installation mit einem Kartenplotter integriert ist, wird auch automatisch am Plotter die Mann-über-Bord Funktion aktiviert und der Plotter zeigt Kurs und Entfernung zur MOB-Position an.

E12185 LifeTag System 2 Sender, 1 Basisstation 1 externer Alarm 554,67 €

E15026 Zusätzlicher Sender 95,85 €

McMurdo FastFind

Funktionen: Das McMurdo FastFind ist eine PLB (Personal Location Beacon) das mit 406MHz via Cospas-Sarsat arbeitet. Das kompakte Gerät wird auf eine Person zugelassen und auf Körper/Schwimmweste getragen. Im Gerät ist auch ein 121,5MHz Homefinding-Sender eingebaut. Die Programmierung erfolgt beim Kauf kostenlos. Das Gerät ist in Österreich notifiziert und kann problemlos angemeldet werden. Vorausgefüllte Anmeldeformulare liegen der Lieferung bei.

85-620004A McMurdo FastFind 442,98 €



McMurdo - Raymarine - FastFind - Funkgeräte



McMurdo FastFind Plus

Das McMurdo FastFind ist eine PLB (Personal Location Beacon) das mit 406MHz via Cospas-Sarsat arbeitet und auch mit einem GPS ausgestattet ist. Das kompakte Gerät wird auf eine Person zugelassen und am Körper/Schwimmweste getragen. Im Gerät ist auch ein 121,5MHz Homefinding-Sender eingebaut. Durch die genaue Position im Seenotfall erfolgt die Alarmierung bereits innerhalb von 3 Minuten. Die Programmierung erfolgt beim Kauf kostenlos. Das Gerät ist in Österreich notifiziert und kann problemlos angemeldet werden. Vorausgefüllte Anmeldeformulare liegen der Lieferung bei.

85-890001A 593,19 €

Ray101E UKW Handfunkgerät

Das wasserdichte (JIS7-Norm) UKW-Handfunkgerät mit ATIS liefert alle 55 internationalen Kanäle und ist mit 2-Kanal sowie 3-Kanal Überwachung ausgestattet. Das Gerät hat eine Kanal 16 Schnellschalttaste sowie Drehschalter für die Rauschunterdrückung und die Lautstärke. Die große, gut beleuchtete LCD ist sehr gut ablesbar. Das Gerät wird mit NiMH-Batterien (AA-Größe) mit 1300 mA, einer 12V Ladestation sowie einem 230V Netzadapter geliefert. Falls nötig, kann das Gerät auch mit 6 Stück AA-Batterien betrieben werden. Das Gerät ist in Österreich notifiziert und kann problemlos angemeldet werden. Vorausgefüllte Anmeldeformulare liegen der Lieferung bei.

T43031 Ray101E kpl. mit Ladestation und 230V AC Adapter 242,37 €



Ray218E UKW Funkgerät

Das wasserdichte (JIS7-Norm) UKW-Funkgerät mit ATIS und DSC (Klasse „D“) liefert alle 55 internationalen Kanäle und ist mit 2-Kanal, 3-Kanal sowie 4-Kanal Überwachung ausgestattet. Das Gerät hat eine Kanal 16/Prioritätskanal Schnellschalttaste sowie Drehschalter für die Rauschunterdrückung und die Lautstärke. Weiters ist das Ray55 mit drei Menütasten ausgestattet, die direkt am Bildschirm für die jeweilige Funktion bezeichnet werden. Die große, gut beleuchtete LCD ist sehr gut ablesbar und liefert auch die GMDSS-Daten. Das Gerät hat eine NMEA-Schnittstelle für die Verbindung mit dem GPS sowie eine Anschlussmöglichkeit für einen externen Lautsprecher. Auch ein NMEA0183 Ausgang für die Anzeige anderer Schiffe am Kartenplotter nach einem „Position-Polling“ ist vorhanden. Als Option ist auch eine Tochterstation mit 2-Handhörer und externen Lautsprecher lieferbar. Damit ist auch eine Intercom-Funktion zwischen beiden Stationen möglich. Weiters ist das Gerät auch mit einer Nebelhorn-Funktion ausgestattet. Es kann ein Druckkammer-Hornlautsprecher angeschlossen werden, der entweder als Nebelhorn oder aus Lautsprecheranlage fungieren kann. Dieses kompakte Gerät ist in passend Design der aktuellen Raymarine Geräte gehalten und kann sowohl mit dem U-Bügel (Lieferumfang) als auch versenkt (Option) eingebaut werden. Die Programmierung der ATIS sowie der MMSI Nummer kann vom Benutzer selbst durchgeführt werden. Auf Wunsch wird dies natürlich auch kostenlos beim Kauf von uns erledigt. Das Gerät ist in Österreich notifiziert und kann problemlos angemeldet werden. Vorausgefüllte Anmeldeformulare liegen der Lieferung bei.

E43033 Ray218E kpl. mit Handmikro 556,02 €

A46052 Zweitstation für Ray55E/218E 143,55 €

A46055 5m Verlängerungskabel für Zweitstation 75,33 €

A46056 10m Verlängerungskabel für Zweitstation 84,51 €

A46053 Versenkeinbausatz für Ray55E/Ray218E 23,04 €

A46060 Fronteinbaurahmen für 218E 23,04 €

M95435 Druckkammerhorn/Loudhailer für Ray240E/Ray218E 177,75 €



Ray240E UKW Funkgerät

Das Ray240E UKW-Funkgerät mit ATIS und DSC (Klasse „D“) ist ein Gerät mit „Blackbox“ Lösung. Der Transceiver wird versteckt montiert, sichtbar sind die wasserdichten Handhörer und Lautsprecher mit eigenem Ein/Ausschalter und Lautstärkenregelung. Es können zwei Handhörer/Lautsprecher angeschlossen werden die auch gleichzeitig als Gegensprechanlage (Intercom) fungieren. Das Ray240E liefert alle 55 internationalen Kanäle und ist mit 2-Kanal sowie 3-Kanal Überwachung ausgestattet. Die große, gut beleuchtete LCD auf den Handhörern ist sehr gut ablesbar und liefert auch die GMDSS-Daten. Das Gerät hat eine SeaTalk und eine NMEA-Schnittstelle für die Verbindung mit dem GPS sowie eine Anschlussmöglichkeit für ein externes Druckkammerhorn. Über dieses sind auch die automatisch generierten Nebelhornsignale möglich. Weiters kann das Druckkammerhorn als Lautsprecheranlage mit Abhör-Funktion verwendet werden. Die Programmierung der ATIS sowie der MMSI Nummer kann vom Benutzer selbst durchgeführt werden. Auf Wunsch wird dies natürlich auch kostenlos beim Kauf von uns erledigt. Das Gerät ist in Österreich notifiziert und kann problemlos angemeldet werden. Vorausgefüllte Anmeldeformulare liegen der Lieferung bei.

E42002 Ray240E kpl. mit Handhörer und aktivem Lautsprecher 875,52 €

E45002 Zweitstation für Ray240E (Handhörer und Lautsprecher) 322,20 €

E45011 3m Kabel für 240E 42,48 € / E45012 5m Kabel für 240E 45,54 €

M95435 Druckkammerhorn mit eingebautem Mikrophon für 240E 177,75 €



Ray54E UKW Funkgerät

Das wasserdichte (JIS7-Norm) UKW-Funkgerät mit ATIS und DSC (Klasse „D“) liefert alle 55 internationalen Kanäle und ist mit 2-Kanal sowie 3-Kanal Überwachung ausgestattet. Das Gerät hat eine Kanal 16 Schnellschalttaste sowie Drehschalter für die Rauschunterdrückung und die Lautstärke. Die große, gut beleuchtete LCD ist sehr gut ablesbar und liefert auch die GMDSS-Daten. Das Gerät hat eine NMEA-Schnittstelle für die Verbindung mit dem GPS sowie eine Anschlussmöglichkeit für einen externen Lautsprecher. Dieses kompakte Gerät ist in weiss oder in schwarz erhältlich. Die Programmierung der ATIS sowie der MMSI Nummer kann vom Benutzer selbst durchgeführt werden. Auf Wunsch wird dies natürlich auch kostenlos beim Kauf von uns erledigt. Das Gerät ist in Österreich notifiziert und kann problemlos angemeldet werden. Vorausgefüllte Anmeldeformulare liegen der Lieferung bei.

E43024 Ray54E (weiss) kpl. mit Handmikro 278,73 € / E43025 Ray54E (schwarz) kpl. mit Handmikro 278,73 €

Ray55E UKW Funkgerät

Das wasserdichte (JIS7-Norm) UKW-Funkgerät mit ATIS und DSC (Klasse „D“) liefert alle 55 internationalen Kanäle und ist mit 2-Kanal, 3-Kanal sowie 4-Kanal Überwachung ausgestattet. Das Gerät hat eine Kanal 16/Prioritätskanal Schnellschalttaste sowie Drehschalter für die Rauschunterdrückung und die Lautstärke. Weiters ist das Ray55 mit drei Menütasten ausgestattet, die direkt am Bildschirm für die jeweilige Funktion bezeichnet werden. Die große, gut beleuchtete LCD ist sehr gut ablesbar und liefert auch die GMDSS-Daten. Das Gerät hat eine NMEA-Schnittstelle für die Verbindung mit dem GPS sowie eine Anschlussmöglichkeit für einen externen Lautsprecher. Auch ein NMEA0183 Ausgang für die Anzeige anderer Schiffe am Kartenplotter nach einem „Position-Polling“ ist vorhanden. Als Option ist auch eine Tochterstation mit 2-Handhörer und externen Lautsprecher lieferbar. Damit ist auch eine Intercom-Funktion zwischen beiden Stationen möglich. Dieses kompakte Gerät ist in passend Design der aktuellen Raymarine Geräte gehalten und kann sowohl mit dem U-Bügel (Lieferumfang) als auch versenkt (Option) eingebaut werden. Die Programmierung der ATIS sowie der MMSI Nummer kann vom Benutzer selbst durchgeführt werden. Auf Wunsch wird dies natürlich auch kostenlos beim Kauf von uns erledigt. Das Gerät ist in Österreich notifiziert und kann problemlos angemeldet werden. Vorausgefüllte Anmeldeformulare liegen der Lieferung bei.

A46055 5m Verlängerungskabel für Zweitstation 75,33 € / A46056 10m Verlängerungskabel für Zweitstation 84,51 € E43037 Ray55E kpl. mit Handmikro 361,80 € / A46052 Zweitstation für Ray55E 143,55 €



AIS - Raymarine - Multifunktionsgeräte - Kartenplotter - Fishfinder

Easy-AIS AIS Receiver:

Der Easy-AIS ist ein Dual-Multiplex Empfänger der sowohl AIS-Daten empfangen kann. Der Empfänger kann an einen Raymarine-Kartenplotter der Serie „C“ oder „E“ angeschlossen werden und liefert die Position der anderen Schiffe direkt auf der Seekarte.

Am Receiver kann eine eigene UKW-Antenne - oder - über den easy-Split, die vorhandene UKW-Funkantenne angeschlossen werden.

empfangene Daten Festdaten wie z.B. Schiffsname, Rufzeichen, Type des Schiffes... Dynamikdaten wie z.B. Geschwindigkeit (SOG), Kurs über Grund (COG), Position...

5-A-013 EASY AIS Receiver 281,25 €

5-A-016 EASY Splitter um die vorhandene Funkantenne zu verwenden.* 155,97 €

* Beachten Sie, dass DSC Meldungen (Empfang) oder aktiven Funken Vorrang vor dem AIS-Empfang haben, wenn ein Splitter verwendet wird.



EasySPLIT Antennensplitter

Der Easy-SPLIT ist ein Antennensplitter, der es ermöglicht, die bestehende UKW-Funkantenne auch für den AIS-Receiver zu verwenden. Der Antennensplitter hat folgende Anschlüsse: Stromversorgung (12V/24V) Antennenanschluß für die UKW-Antenne Antennenausgang für das UKW-Funkgerät Antennenausgang für den AIS-Receiver Antennenausgang für FM-Radio Beachten Sie, dass DSC Meldungen (Empfang) oder aktiven Funken Vorrang vor dem AIS-Empfang haben, wenn ein Splitter verwendet wird.

Raymarine 250AIS

5-A-016 EASY Splitter um die vorhandene Funkantenne zu verwenden. 155,97 €

AIS Receiver: Der AIS250 ist ein Dual-Multiplex Empfänger der sowohl AIS-Daten von Class B Sendern als auch von Class A empfangen kann. Der Empfänger kann direkt an einen Raymarine-Kartenplotter der Serie „C“ oder „E“ angeschlossen werden und liefert die Position der anderen Schiffe direkt auf der Seekarte. Am Receiver kann direkt zwischen die vorhandene UKW-Funkantenne und das UKW-Funkgerät geschlossen werden. Weiters hat der AIS250 einen eingebauten NMEA-Multiplexer und einen FM-Ausgang für Ihr Bordradio.

empfangene Daten: Festdaten wie z.B. Schiffsname, Rufzeichen, Type des Schiffes... Dynamikdaten wie z.B. Geschwindigkeit (SOG), Kurs über Grund (COG), Position....

E03015 AIS250 Empfänger-Modul 899,82 €

Beachten Sie, dass DSC Meldungen (Empfang) oder aktives Funken Vorrang vor dem AIS-Empfang haben.



comar SLR200 AIS Receiver

Der SLR ist ein echter Dual-Empfänger der sowohl AIS-Daten von Class A (Schiffe über 300 BRT) als auch Class B (Schiffe unter 300 BRT) empfangen kann. Der Empfänger kann an einen Raymarine-Kartenplotter der Serie „C“ oder „E“ angeschlossen werden und liefert die Position der anderen Schiffe direkt auf der Seekarte. Entsprechend der Geschwindigkeit der anderen Schiffe wird die Information alle 3 Sekunden (mind. alle 6 Minuten bei stehenden Schiffen) aktualisiert. Am Receiver wird eine eigene UKW-Antenne, die Stromversorgung (12V/24V) und die NMEA-Verbindung (zum Kartenplotter oder zur seriellen Schnittstelle am PC) angeschlossen. empfangene Daten: Name des Schiffes Rufzeichen Type des Schiffes Zielort Geschwindigkeit (SOG) Kurs über Grund (COG) Kompasskurs Drehungsgeschwindigkeit Position Navigationsstatus Schiffsgröße MMSI Nummer

SLR200 comar AIS Receiver 448,92 €

C70, C80 und C120 Multifunktionsgeräte

Die wasserfesten und sonnenlichttauglichen Geräte der Raymarine C-Serie sind multifunktionsfähig. Neben den Kartenplotterfunktionen mit den Navionics Gold Modulen kann auch eine Radarantenne (2kW Radom, 4kW Radom, 1,2m oder 1,9m Balken mit 6 oder 10 kW) angeschlossen werden. Damit wird das Gerät zu einem volltauglichen Radar. Es kann der Bildschirm geteilt (Radar und Kartenplotter) oder das Radarbild mit der „Overlay-Funktion“ direkt in die Seekarte eingeblendet werden. Beachten Sie, daß dazu ein Gyro-Sensor im System integriert sein muss. Weiters kann mit der DSM300 auch eine Fischfinder-Blackbox angeschlossen werden. Nun ist Ihr C-Gerät auch ein hervorragender Fischfinder mit neuester, patentierter HDFI (High Definition Fish Imaging) Technologie. ist sehr einfach zu bedienen. Natürlich sind auch ein deutsches Benützermenü und SeaTalk sowie NMEA-Schnittstelle vorhanden. Mit der neuesten Software können auch Daten von AIS-Empfängern direkt am Bildschirm dargestellt werden. Die benötigte Software für Ihr C-Gerät kann sofort nach Freigabe von unserer Website gratis herunter geladen werden.

E02018 C70 Multifunktionsdisplay mit 6,5“ Farb-LCD und Anschlußkabeln; 1.359,54 €

E02020 C80 Multifunktionsdisplay mit 8,4“ Farb-LCD und Anschlußkabeln; 2.011,77 €

E02022 C120 Multifunktionsdisplay mit 12,1“ Farb-LCD und Anschlußkabeln; 2.642,58 €



A65 & A60 Kartenplotter/GPS/Fischfinder

Der A65 ist ein wasserfester, sonnenlichttauglicher Kartenplotter mit 6,5“ LCD (A60 mit 4,5“) und externer GPS-Antenne. Das Gerät verwendet Navionics Gold Module und ist sehr einfach zu bedienen. Natürlich sind auch ein deutsches Benützermenü und eine NMEA-Schnittstelle vorhanden. Mit dem DSM25 kann ein HDFI Fischfinder-Modul angeschlossen werden, das den A65 zu einem hervorragenden Kombigerät macht.

E33022 A65 kpl. mit GPS-Antenne RS12, U-Bügel, Anschlußkabel; 1.159,92 €

E33026 A60 kpl. mit GPS-Antenne RS12, U-Bügel, Anschlußkabel; 1.074,69 €

E33024 A65 kpl. mit GPS-Antenne RS12, U-Bügel, Anschlußkabel, DSM25 Fischfindermodul und Heckgeber (Tiefe, Speed & Wassertemperatur); 2.037,33 €

E33028 A60 kpl. mit GPS-Antenne RS12, U-Bügel, Anschlußkabel, DSM25 Fischfindermodul und Heckgeber (Tiefe, Speed & Wassertemperatur); 1.164,96 €

!!! Raymarine Service !!! bei Mörth Marine

Fishfinder - Raymarine - GPS - Radar

Raymarine DS500X Fischfinder

Der kompakte DS500X Farbfischfinder mit 5" LCD ist mit der neuen, patentierten HDFI Technologie ausgestattet und arbeitet mit 50/200kHz. Das automatische Gerät hat eine Sendeleistung von 4000W (P/P) und kann die Tiefe, Fische mit Tiefenanzeige, Wassertemperatur, Bootsgeschwindigkeit und die Batteriespannung anzeigen. Das deutsche Benützermenü erleichtert die ohnehin einfache Bedienung noch weiter. Das Gerät kann mit Heckgeber oder mit Einbaugeber geliefert werden.

- E63057 DS500X Fischfinder mit Triducer Heckgeber 549,54 €
- E63058 DS500X Fischfinder mit Bronze Durchbruchgeber 895,14 €



Raymarine DS600X Fischfinder

Der kompakte DS600X Farbfischfinder mit 6" LCD ist mit der neuen, patentierten HDFI Technologie ausgestattet und arbeitet mit 50/200kHz. Das automatische Gerät hat eine Sendeleistung von 4000W (P/P) und kann die Tiefe, Fische mit Tiefenanzeige, Wassertemperatur, Bootsgeschwindigkeit und die Batteriespannung anzeigen. Das deutsche Benützermenü erleichtert die ohnehin einfache Bedienung noch weiter. Das Gerät kann mit Heckgeber oder mit Einbaugeber geliefert werden.

- E63059 DS600X Fischfinder mit Triducer Heckgeber 898,65 €
- E63060 DS600X Fischfinder mit Bronze Durchbruchgeber 1.168,65 €

RC435 Kartenplotter/GPS

RC435i Kartenplotter mit integrierter GPS-Antenne

Der RC435 ist ein wasserfester, sonnenlichttauglicher Kartenplotter mit externer GPS-Antenne. Das Gerät verwendet Navionics Gold Module und ist sehr einfach zu bedienen. Natürlich ist auch ein deutsches Benützermenü und eine NMEA-Schnittstelle vorhanden.

- E32040 RC435 kpl. mit GPS-Antenne, U-Bügel, Anschlußkabel; 975,87 € (Preis nur bis 31.3.2008)
- E33019 RC435i kpl. mit U-Bügel und Anschlußkabel; 796,59 € (Preis nur bis 31.3.2008)

Raymarine Raystar 125 GPS-Sensor

Leistungsdaten / Stromversorgung: 12V & 24V Systeme (NMEA), 12V (SeaTalk) / typischer Stromverbrauch: 1,2W / NMEA oder SeaTalk-Ausgang / SDGPS: WAAS, EGNOS/MSAS / D-GPS vorbereitet: RTCM Eingang / Kartenbezugssystem: WGS84 Dieser kompakte und leistungsfähige 12-Kanal Parallelempfänger kann sowohl über NMEA als auch über SeaTalk Positionsdaten liefern. Die Genauigkeit ist besser als 15m (RMS) und sogar unter 5m mit SDGPS.

- E32042 Raystar 125 GPS-Sensor mit 10m Kabel 328,05 €
- D316 Antennenhalter Reling/Deck, 1" Gewinde 37,62 €
- 146 Antennenhalter Reling, 1" Gewinde, einstellbarer Winkel 14,85 €



E80 und E120 Multifunktionsgeräte

Die tochterfähigen, wasserfesten und sonnenlichttauglichen Geräte der Raymarine E-Serie sind multifunktionell. Über das SeaTalk HS-Netzwerk mit „Crossover-Koppler oder HUB“ können bis zu 8 Geräte kombiniert werden. Dabei hat jedes Gerät Zugriff auf alle Funktionen. Neben den Kartenplotterfunktionen mit den Navionics Platinum (oder Gold) Modulen kann auch eine Radarantenne (2kW Radom, 4kW Radom, 1,2m oder 1,9m Balken mit 6 oder 10 kW) angeschlossen werden. Damit wird das Gerät zu einem volltauglichen Radar. Es kann der Bildschirm geteilt (Radar und Kartenplotter) oder das Radarbild mit der „Overlay-Funktion“ direkt in die Seekarte eingeblendet werden. Beachten Sie, daß dazu ein Gyro-Sensor im System integriert sein muss. Jedes E-Serie Gerät besitzt auch einen Video-Eingang an den bis zu 4 Kameras oder DVD-Player, Receiver... angeschlossen werden können. Über den Video-Ausgang kann auch z.B. ein großer Flat-Screen Fernsehen angesteuert werden und wird so zur Tochteranzeige des Gerätes. Weiters kann mit der DSM300 auch eine Fischfinder-Blackbox angeschlossen werden. Nun ist Ihr E-Gerät auch ein hervorragender Fischfinder mit neuester, patentierter HDFI (High Definition Fish Imaging) Technologie. ist sehr einfach zu bedienen. Natürlich sind auch ein deutsches Benützermenü und SeaTalk sowie NMEA-Schnittstelle vorhanden. Mit der neuesten Software können auch Daten von AIS-Empfängern direkt am Bildschirm dargestellt werden. Die benötigte Software für Ihr E-Gerät kann sofort nach Freigabe von dieser Website gratis herunter geladen werden.

- E02011 E80 Multifunktionsdisplay mit 8,4" Farb-LCD und Anschlußkabeln; 2.924,82 €
- E02013 E120 Multifunktionsdisplay mit 12,1" Farb-LCD und Anschlußkabeln; 4.181,31 €
- E55060 SeaTalk HS cross-over Koppler für die Verbindung von 2 Displays 23,04 €
- E55058 SeaTalk HS Netzwerkverteiler (8-fach) 307,44 €



Raymarine Radar Radom Antennen

RD218 - 2kW Radom

Sendeleistung: 2kW / Durchmesser 52,1cm / Gewicht: 6,5kg / Stromversorgung: 12V & 24V Systeme / typischer Stromverbrauch: 28W / Horizontaler Sendekegelwinkel (Peilstrahl) 5,1° / Vertikaler Sendekegelwinkel (Peilstrahl) 25° / Pulslängen: 8 / Maximale Reichweite: 24 Seemeilen

RD224 - 4kW Radom

Durchmesser 65,2cm / Gewicht: 7,5kg / Stromversorgung: 12V & 24V Systeme / typischer Stromverbrauch: 34W / Horizontaler Sendekegelwinkel (Peilstrahl) 3,9° / Vertikaler Sendekegelwinkel (Peilstrahl) 25° / Pulslängen: 8 / Maximale Reichweite: 48 Seemeilen / Diese kompakten und leistungsstarken Radarantenne können mit allen C-Serie und E-Serie Geräten verbunden werden. Die Antennen regeln automatisch das Gain, die Seegangsentübung und das Tuning (Auto G-S-T Funktion). Die Antennen werden direkt am Anzeigengerät angesteckt und auch darüber mit Strom versorgt.

- E52065 RD218 2kW Radomantenne kpl. mit 15m Kabel 1.355,04 €
- E52067 RD224 4kW Radomantenne kpl. mit 15m Kabel 1.958,31 €
- M92722 Masthalterung für 2kW Radom 258,75 €
- M92698 Masthalterung für 4kW Radom 344,43 €



4kW Balken:

Sendeleistung: 4kW / Balkenlängen 130,6cm oder 191,8cm / Gewicht: 30kg bzw. 33,4kg / Stromversorgung: 12V, 24V & 32V Systeme / typischer Stromverbrauch: 46W / Horizontaler Sendekegelwinkel (Peilstrahl) 1,85° bzw. 1,15° / Vertikaler Sendekegelwinkel (Peilstrahl) 25° / Pulslängen: 8 / Maximale Reichweite: 72 Seemeilen



Kamera - Radar - Echolot - Raymarine - Log - Wind -



10kW Balken:

Sendeleistung: 10kW / Balkenlängen 130,6cm oder 191,8cm / Gewicht: 30kg bzw. 33,4kg / Stromversorgung: 12V, 24V & 32V Systeme / typischer Stromverbrauch: 80W / Horizontaler Sendegehwinkel (Peilstrahl) 1,85° bzw. 1,15° / Vertikaler Sendegehwinkel (Peilstrahl) 25° / Pulsängen: 8 / Maximale Reichweite: 72 Seemeilen / Diese kompakten und leistungsstarken Radarantennen können mit allen C-Serie und E-Serie Geräten verbunden werden. Die Antennen regeln automatisch das Gain, die Seegangsentörung und das Tuning (Auto G-S-T Funktion). Die Antennen werden direkt am Anzeigengerät angesteckt, die Stromversorgung erfolgt extern über das Antennenkabel.

- T52001-S 131cm Balkenantenne mit 4kW und 15m Antennenkabel 3.912,12 €
- T52013-S 193cm Balkenantenne mit 4kW und 15m Antennenkabel 5.050,80 €
- T52012-S 131cm Balkenantenne mit 10kW und 15m Antennenkabel 4.648,05 €
- T52014-S 193cm Balkenantenne mit 10kW und 15m Antennenkabel 5.785,20 €



Raymarine CAM100 Tag/Nacht Video Kamera

Leistungsdaten / Stromversorgung: 12V / typischer Stromverbrauch: 130mA Tag, 280mA Nacht / Format: PAL, 1/3" Sony Super HAD CCD (sehr hohe Auflösung) / Videoausgang: 75Ohm Composit via BNC / Infrarot: 14 IR-LED's / LED-Spektrum: 30° für 20m / Diese wasserfeste Außenkamera arbeitet am Tag als Farbkamera und in der Nacht als IR-Nachtkamera (schwarz/weiß). Die Kamera ist ideal auf einem Geräteträger oder unterhalb des Radarbügels und kann direkt an den Displays der E-Serie angeschlossen werden (max. 4 Stück).

- E03006 CAM100 CCTV (PAL) Kamera 532,98 €
- E03020 CAM100 PAL Kamera mit Infrarotbeleuchtung und Umkehrbild (Rückfahrkamera) 532,98 €
- E03017 CAM 50 PAL Kamera für Innenmontage 208,62 €
- E03019 CAM 50 PAL Kamera mit Umkehrbild für Innenmontage 208,62 €
- E06017 5m Verlängerungskabel für Kamera 21,51 €
- E06018 15m Verlängerungskabel für Kamera 38,43 €

ST290 Instrumentensystem

Das ST290-System arbeitet mit dem SeaTalk² Datenbus und ist damit 20x schneller als andere Systeme. Hier können die Daten graphisch oder digital sowie auf Zeigerinstrumenten angezeigt werden. Dieses vielseitige System ermöglicht es Ihnen, Informationen genau nach Ihren Wünschen und Vorstellungen zu präsentieren. Durch die Vielzahl an graphischen Möglichkeiten ist die ST290 Serie das perfekte Instrumentensystem für den engagierten Navigator.



ST40 Echolot

Tiefe in Meter, Fuss oder Faden / Flachwasseralarm / Tiefwasseralarm / Ankerwache / Kiertiefenausgleich

- E22044 ST40 Echolot kpl. mit Standard Geber 200,16 €
- E22053 ST40 Echolot kpl. mit Heckgeber 211,23 €
- E22038 ST40 Echolot Instrument allein 171,81 €

ST40 Bidata

Funktionen: Bootsgeschwindigkeit in Knoten, km/h oder US-Meilen / Maximalgeschwindigkeit und Durchschnittsgeschwindigkeit / Tageszähler (rückstellbar) und Gesamtlog / Wassertemperatur in °C oder °F / Tiefe in Meter, Fuss oder Faden / Flachwasseralarm / Tiefwasseralarm / Ankerwache / Kiertiefenausgleich

- E22045 ST40 Bidata kpl. mit Standard Gebern 278,64 €
- E22054 ST40 Bidata kpl. mit Heckgeber 299,16 €
- E22039 ST40 Bidata Instrument allein 213,93 €



ST40 Kompass

aktueller Kompasskurs (magnetisch/wahr) / permanente Anzeige von Nord in Relation zum Schiff / Sollkurs/Kursabweichungsanzeige und Alarm / durchschnittlicher Kursfehler / Mann-über-Bord Funktion

- E22048 ST40 Kompass kpl. mit Fluxgate-Sensor 222,03 €
- E22042 ST40 Kompass Instrumente allein 162,45 €

ST40+ Speed (Log)

Bootsgeschwindigkeit in Knoten, km/h oder US-Meilen / Maximalgeschwindigkeit und Durchschnittsgeschwindigkeit / Tageszähler (rückstellbar) und Gesamtlog / Wassertemperatur in °C oder °F

- E22043 ST40 Speed kpl. mit Standard Geber 200,16 €
- E22052 ST40 Speed kpl. mit Heckgeber 193,41 €
- E22037 ST40 Speed Instrument allein 165,87 €



ST40 Wind

Funktionen: scheinbare Windrichtung digital 0 - 180° steuerbord und Backbord sowie über Rota-LCD in 9° Balken / scheinbare Windgeschwindigkeit in Knoten oder m/Sek. / Soll-Windwinkelanzeige mit Abweichungsanzeige

zusätzliche Funktionen, wenn auch ein Speed-Gerät im System integriert ist: wahre Windrichtung digital 0 - 180° steuerbord und Backbord sowie über Rota-LCD in 9° Balken / wahre Windgeschwindigkeit in Knoten oder m/Sek.

- E22047 ST40Wind kpl. mit RotaVecta Geber 329,22 €
- E22041 ST40Wind Instrument allein 162,45 €

Echolot/Log/Wind/Kompass ST60+ Reihe Nachfolger von St50

ST60+ Depth

Tiefe in Meter, Fuss oder Faden / Flachwasseralarm / Tiefwasseralarm / Ankerwache / Kieftiefenausgleich / Autopiloten Statusanzeige

A22010P ST60+ Echolot kpl. mit Geber 471,78 € / A22002P ST60+ Echolot Instrument allein 426,24 €

ST60+ Graphik Multi

Anzeige der Daten im SeaTalk-System; ein- oder mehrzeilig, vom Benutzer wähl- und frei kombinierbar: Bootsgeschwindigkeit / Tageszähler und Gesamtlog / Wassertemperatur / Timer mit Regattacountdown / SOG / Windrichtung und Windgeschwindigkeit (wahr und scheinbar) / Kardinalwind / VMG / Tiefe / Autopiloten Statusanzeige / Batteriespannung / Wegpunktinformation / GPS-Information / Graphische Anzeige der Daten im SeaTalk-System: / Bootsgeschwindigkeit / Windrichtung und Windgeschwindigkeit (wahr und scheinbar) / Kardinalwind / Tiefe / Wegpunktinformation mit Steuerausfahrt / GPS-Information über Satellitenstatus

A22075P ST60+ Graphik Multi E22075-P ST60plus Multi-Instrument Grafik LCD 555,12 €

ST60+ Kompass

Funktionen: aktueller Kompasskurs (magnetisch/wahr) / Sollkurs/gespreizte Anzeige der Steuerkursabweichung 0 - 60°/ durchschnittlicher Kursfehler / Mann-über-Bord Funktion / COG (wenn auch ein GPS im System integriert ist)

A22014P ST60+ Kompass kpl. mit Fluxgate-Sensor / A22007P ST60+ Kompass Instrumente allein



ST60+ Ruderlagenanzeiger aktuelle Ruderlage 0 - 40°

A22015P ST60+ Ruderlagenanzeiger kpl. mit Ruderlagen-Sensor 608,22 €

A22008P ST60+ Ruderlagen Instrumente allein 418,68 €

ST60+ Speed (Instrument am Bild mit Versenkteinbaurahmen) Log

Funktionen: Bootsgeschwindigkeit in Knoten, km/h oder US-Meilen / Maximalgeschwindigkeit und Durchschnittsgeschwindigkeit / Tageszähler (rückstellbar) und Gesamtlog / Wassertemperatur in C oder °F

Timer und Regattacountdown / SOG (wenn ein GPS im System integriert ist) / VMG (wenn ein Windinstrument im System integriert ist)

A22009P ST60+ Speed kpl. mit Geber 471,78 €

A22001P ST60+ Speedinstrument allein 403,56 €

ST60+ Tridata

Funktionen: Bootsgeschwindigkeit in Knoten, km/h oder US-Meilen / Maximalgeschwindigkeit und Durchschnittsgeschwindigkeit / Tageszähler (rückstellbar) und Gesamtlog / Wassertemperatur in °C oder °F / Timer mit Regattacountdown / SOG (wenn ein GPS im System integriert ist) / VMG (wenn ein Windgerät im System integriert ist) / Tiefe in Meter, Fuss oder Faden / Flachwasseralarm / Tiefwasseralarm / Ankerwache / Kieftiefenausgleich / Autopiloten Statusanzeige

A22013P ST60+ Tridata kpl. mit Gebern 579,60 €

A22004P ST60+ Tridata Instrument allein 476,73 €

A22017P ST60+ Tridata Repeater 365,58 €

ST60+ Wind

Funktionen: scheinbare Windrichtung über 360° / scheinbare Windgeschwindigkeit in Knoten oder m/Sek. / Windgeschwindigkeit in Beaufort / Windalarm / zusätzliche Funktionen, wenn auch ein Speed-Gerät im System integriert ist: wahre Windrichtung über 360° / wahre Windgeschwindigkeit in Knoten oder m/Sek. VMG / zusätzliche Funktionen, wenn auch ein Kompass-Gerät oder Autopilot im System integriert ist: Wendekurs (Kompasskurs nach der Wende/Halse) / Kardinalwind (Windrichtung bezogen auf den Kompasskurs)

A22011P ST60+ Wind kpl. mit RotaVecta Geber 668,88 €

A22012P ST60+ Wind kpl. mit MK2 Windfahnen Geber 797,85 €

A22005P ST60+ Wind Instrument allein 456,57 €

ST60+ Windlupe/VMG

gespreizte Anzeige der scheinbaren Windrichtung 30 - 60° / zusätzliche Funktionen, wenn auch ein Speed-Gerät im System integriert ist:

gespreizte Anzeige der wahren Windrichtung 30 - 60° / VMG / zusätzliche Funktionen, wenn auch ein Kompass-Gerät oder Autopilot im System integriert ist: Wendekurs (Kompasskurs nach der Wende/Halse)

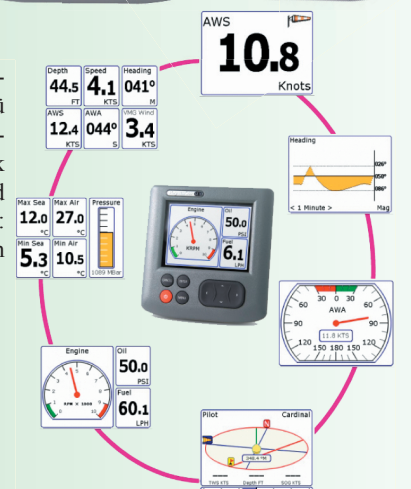
A22006P ST60+ Windlupe/VMG 403,56 €



ST70+ Color Multi-Instrument

Funktionen

Farbige Anzeige auf einer voll sonnenlichttauglichen 3,5 TFT-LCD aller Daten im SeaTalk-System; ein- oder mehrzeilig, analog (Zeiger), graphisch oder Digital vom Benutzer über ein mehrsprachiges Menü wähl- und frei kombinierbar (16 verschiedene Layouts): Bootsgeschwindigkeit mit Max. Speed und Durchschnittsgeschwindigkeit / Tageszähler und Gesamtlog / Wassertemperatur, Lufttemperatur und Luftdruck mit Histogramm / Timer mit Regattacountdown / Windrichtung und Windgeschwindigkeit (wahr und scheinbar) / Kardinalwind, Beaufort und Windhistogramm / VMG / Tiefe / Motordaten und Autopilot: Batteriespannung / Wegpunktinformation / GPS-Information mit SOG, / Graphische Anzeige der Daten im SeaTalk-System

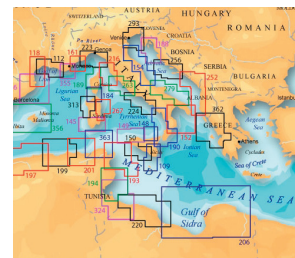


!!! Raymarine Service !!! bei Mörth Marine

Navionics - Kartenmodule - Navtex - Marinemonitor - C-MAP

NAVIONICS Kartenmodule

CLASSIC L	Navionics Navchart Classic L Modul (RC425)	215,46 €
CF GOLD S	„Navionics CF Gold S Modul (RC435, C/E-Serie, solange Vorrat)“	110,97 €
CF GOLD S2	Navionics CF Gold S2 Modul (RC435, C/E-Serie)	140,31 €
CF GOLD 9XL	Navionics CF Gold 9XL Modul (RC435, C/E-Serie)	215,46 €
CF PLATINUM	Navionics Platinum 3XL (C/E-Serie)	323,10 €
CF Platinum+	„Navionics Platinum+ 3XL (C/E-Serie, hochauflösende Luftbilder, ab März/April 08)“	539,10 €



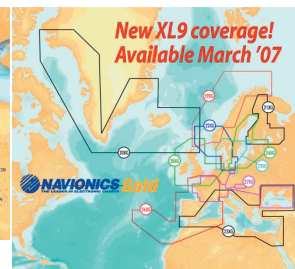
MMC Module auf Anfrage

C-MAP NT+ Kartenmodule

NT+ L	C-MAP NT+ Kartenmodul Local	116,91 €
NT+ W	C-MAP NT+ Kartenmodul Wide	227,70 €

C-MAP MAX Kartenmodule

LOC	C-Map MAX LOCAL	116,91 €
WIDE	C-Map MAX WIDE	227,70 €
MEGA WIDE	C-Map MAX MEGA WIDE	337,50 €



Fragen Sie nach den C-Map und Navionics Update Optionen, Fragen Sie uns!!!

G12, G15, G17, G19 Marinemonitor

Die Raymarine Marinemonitore sind in 12“, 15“, 17“ und 19“ Ausführung lieferbar. Die Monitore sind wasserfest und sonnenlichttauglich und können direkt im Cockpit oder auf der Flybridge eingebaut werden und arbeiten mit den Multidisplays der Raymarine E-Serie zusammen. Als Bedienterminal wird die SeaTalk² Tastatur verwendet.

E02034	G120 12“ Bildschirm	5.009,04 €
E02035	G150 15“ Bildschirm	5.914,08 €
E02036	G170 17“ Bildschirm	8.032,41 €
E02037	G190 19“ Bildschirm	10.736,10 €
E55061	SeaTalk ² Tastatur auf Anfrage !	
E55051E	Serie VGA-Ausgangskabel 10m	122,94 €



ICS/McMurdo NAV6A Plus

Dual-Kanal Navtex mit LCD und Blackbox für externe Antennen

Der bekannte NAV6A plus Navtex ist ein echter Dualempfänger der gleichzeitig sowohl auf 518kHz (internationaler Navtex in Englisch) und auf 490 kHz (lokaler Navtex in Landessprache) empfängt. Das Gerät hat einen sehr großen Speicher und kann Meldungen von mehreren Tagen archivieren. Über den intelligenten Sortiermodus können die Meldungen nach Kategorien oder Stationen sortiert werden. Das Gerät besitzt auch einen NMEA-Eingang über den sowohl die Daten von Instrumenten (Wind, Speed, Tiefe...) als auch vom GPS (Position, Wegpunktdaten, Steuerausfahrt...) angezeigt werden können. Es ist auch ein Ausgang zur Vernetzung mit einem PC vorhanden. Im Lieferumfang befindet sich eine 50Ohm Blackbox, an die eine Passive Navtex-Antenne oder ein isoliertes Achterstag mit Balun angeschlossen werden können.

920.00	NAV6Aplus mit Blackbox	712,71 €
10096	Marine-Balun zur Anpassung eines isolierten Achterstags als Antenne	111,60 €
6020.00	U-Bügel zu Aufbaumontage	46,89 €
6020.03	NAV6 Abdeckung	31,32 €



ICS/McMurdo NAV6Plus

Dual-Kanal Navtex mit aktivem Sensor und LCD

Der bekannte NAV6plus Navtex ist ein echter Dualempfänger der gleichzeitig sowohl auf 518kHz (internationaler Navtex in Englisch) und auf 490 kHz (lokaler Navtex in Landessprache) empfängt. Das Gerät hat einen sehr großen Speicher und kann Meldungen von mehreren Tagen archivieren. Über den intelligenten Sortiermodus können die Meldungen nach Kategorien oder Stationen sortiert werden. Das Gerät besitzt auch einen NMEA-Eingang über den sowohl die Daten von Instrumenten (Wind, Speed, Tiefe...) als auch vom GPS (Position, Wegpunktdaten, Steuerausfahrt...) angezeigt werden können. Es ist auch ein Ausgang zur Vernetzung mit einem PC vorhanden. Im Lieferumfang befindet sich auch der aktive Antennensensor mit 10m Kabel.

916.01	NAV6plus kpl. mit Sensor	712,71 €
6020.00	U-Bügel zur Aufbaumontage	46,89 €
6020.03	NAV6 Abdeckung	31,32 €



Seal WE-FAX501 See-Wetter-Dekoder

Der WE-FAX501 Seewetterdecoder ist ein „Alleskönner“. Das Gerät bietet hervorragende Ausdrücke von Wetterfax Wetterkarten, Navtex und Telex. Klartextmeldungen können auch auf der eingebauten LCD-Anzeige abgelesen werden. Der WE-FAX501 hat einen Speicher für 90 Frequenzen und 25 Timer, die bereits voreingestellt sind. Zudem ist das Gerät ein hervorragender Weltempfänger (100kHz bis 20MHz in 10Hz-Schritten), wenn ein externer Lautsprecher angeschlossen ist. Der große interne Speicher (25 Wetterkarten) und die Möglichkeit einen externen A4 Drucker sowie die Option, einen PC (via USB) anzuschließen, runden das Bild dieses kompletten Gerätes ab.

WE-FAX501	Seewetter-Decoder	1.584,18 €
BCL 1-KA	Aktivantenne für WE-FAX501	166,86 €
11195/1	Marinegewindeadapter für BLC 1-KA	
501B	U-Bügel zu Aufbaumontage	24,84 €
501P	Thermopapier für WE-FAX501	3,96 €

