

# GPS - Kartenplotter - Garmin

Trinkwasseranlage  
von 15 -



## Foretrex™ 101/201

- GPS-Empfänger fürs Handgelenk
- Perfekt geeignet zum Segeln, Kajak fahren, Windsurfen
- 500 Wegpunkte/20 umkehrbare Routen
- 10.000 Punkte Trackaufzeichnung, 10 speicherbare Tracks, mit Trackback zur Umkehrung der zurückgelegten Strecke
- Regattatimer
- Abmessungen: 8,38 cm B x 4,32 cm H
- 101 – zwei AAA-Batterien
- 201 – aufladbarer Lithium-Ionen-Akku

ForeTrex 101 PC-Schnittstelle, Batteriebetrieb	152,10 €
ForeTrex 201 gleich wie ForeTrex 101 aber mit LiIon-Akku	188,10 €

Foretrex™ 201, Armband, Armbandverlängerung, A/C Desktop-Ladegerät mit PC-Schnittstellenkabel, Quick Start-Anleitung, Benutzerhandbuch  
Foretrex™ 101, Armband, Armbandverlängerung, Quick Start-Anleitung, Benutzerhandbuch

GPS-60 mit Leuchtfleuerverzeichnis, 1MB für POIs, ext. Antennenanschl.	206,10 €
GPS-60 SET inkl. Marine-Halterung, 12/24V KFZ-Adapter, Tasche	233,10 €

## GPS 60/GPSmap® 60

- Robustes, wasserdichtes Gehäuse
- 28 Stunden Betrieb mit zwei AA-Batterien
- GPSmap® 60 – 24 MB interner Speicher zur Darstellung von CityNavigator®- und BlueChart®-Detailkarten
- Anschluss für externe Antenne
- Tripcomputer
- 500 Wegpunkte (Map60:1000)/50 Routen
- Serielle Schnittstellen und USB-Schnittstelle
- Gewicht: 153 g
- Abmessungen: 6,1 cm B x 15,5 cm H



### Lieferumfang:

GPS 60, PC/USB-Schnittstellenkabel, Trageschleufe, Gürtelclip mit Druckknopf, Quick Start-Anleitung, Benutzerhandbuch, GPSmap 60, Europäische Basiskarte, MapSource® Trip & Waypoint Manager CD, PC/USB-Schnittstellenkabel, Trageschleufe, Gürtelclip mit Druckknopf, Quick Start-Anleitung, Benutzerhandbuch

### Lieferumfang:

GPSmap® 76Cx/76CSx, 128 MB MicroSD-Speicherkarte, MapSource® Trip & Waypoint Manager CD, PC-/USB-Schnittstellenkabel, Trageschleufe, Quick Start-Anleitung, Benutzerhandbuch

## GPSmap® 76Cx/76CSx

- 128 MB erweiterbarer Speicherplatz auf MicroSD-Karte zur Darstellung von BlueChart®-Seekarten oder City Navigator NT-Straßenkarten, MapSource Topokarten
- Auch bei Sonnenlicht optimal ablesbare, hochwertige TFT-Farbdisplays
- Wasserdicht und schwimmfähig!
- Hochempfindlicher SiRFstar III GPS-Empfänger
- 1.000 Wegpunkte und 50 Routen
- Trackaufzeichnung: 10.000 Trackpunkte, zusätzliche Speichermöglichkeit als GPX-Datei auf der Transflashkarte

- Abbiegehinweise (bei optionalem Kfz-Kit)
- Abmessungen: 6,9 cm B x 15,7 cm H
- 16 Stunden Betrieb mit zwei AA-Batterien – 76Cx
- 76CSx – zusätzlich elektronischer Fluxgate-Kompass & barometrischer Höhenmesser

**Preisstand 1. März 2008 !!!**

GPSmap-76CSx 128MB microSD, Basiskarte, USB, routingfähig	449,10 €
GPSmap-76Cx 128MB microSD, Basiskarte, USB, routingfähig	404,10 €

## GPS 72/76

- Satellitennavigation zu Land und zu Wasser
- Wasserdicht und schwimmfähig!
- Marinedatenbank. Ab Werk mit vorinstallierter, internationaler Städtedatenbank und Navigationshilfen
- Display mit 72 - 120 x 160 Pixel
- Display mit 72 - 180 x 240 Pixel
- 500 Wegpunkte und 50 Routen
- Automatische Trackaufzeichnung
- Trackaufzeichnung: 2.000 Trackpunkte
- Tripcomputer
- Optionale Großziffernanzeige
- Abmessungen: 6,9 cm B x 15,7 cm H
- 72 – 16 Stunden Betrieb mit zwei AA-Batterien – 225 g (mit Batterien)
- 76 – Anschluss für externe Antenne



### Lieferumfang:

GPS 72, Trageschleufe, Quick Start-Anleitung, Benutzerhandbuch  
GPS 76, PC-Schnittstellenkabel, Armband, Quick Start-Anleitung, Benutzerhandbuch

GPS-72 mit Leuchtfleuerverzeichnis, 1MB für POIs	161,10 €
GPS-72 SET inkl. Marine-Halter 12/24V KFZ-Adapter, Tasche	188,10 €
GPS-76 mit Leuchtfleuerverzeichnis, 1MB für POIs, PC-Kabel	224,10 €

## GPSmap® 60Cx/60CSx



- 1.000 Wegpunkte/50 Routen
- Trackaufzeichnung: 10.000 Trackpunkte, zusätzliche Speichermöglichkeit als GPX-Datei auf der Transflashkarte
- Abbiegehinweise (bei optionalem Kfz-Kit)
- Robustes, wasserdichtes Gehäuse
- Abmessungen: 6,1 cm B x 15,5 cm H
- 64 MB erweiterbarer Speicherplatz auf MicroSD-Karte zur Darstellung von BlueChart®-Seekarten oder City Navigator NT-Straßenkarten, MapSource Topokarten
- Auch bei Sonnenlicht optimal ablesbare TFT-Farbdisplays (160 x 240 Pixel)
- Hochempfindlicher SiRFstar III GPS-Empfänger

### Lieferumfang:

GPSmap® 60Cx/60CSx, 64 MB MicroSD-Speicherkarte, Europäische Basiskarte, MapSource® Trip & Waypoint Manager CD, PC/USB-Schnittstelle, Trageschleufe, Gürtelclip, Quick Start-Anleitung, Benutzerhandbuch

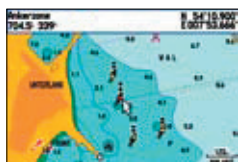
GPSmap-60CSx 64MB microSD, Basiskarte, USB, routingfähig	449,10 €
GPSmap-60Cx 64MB microSD, Basiskarte, USB, routingfähig	404,10 €

# GPS - Kartenplotter - Garmin - Fishfinder - Kombigeräte



## GPSmap® 276C / 278

- Zwei in Einem: Seekartenplotter und Straßennavigationsgerät
- Unterstützt BlueChart-Seekarten und CityNavigator-Straßenkarten
- Berechnet Tiden bei optionaler BlueChart-Kartografie
- GPSmap® 278: Abbiegehinweise mit Sprachausgabe (GPSmap® 276C: bei optionalem Kfz-Kit)
- Aufladbare Lithium-Ionen-Akkus mit bis zu 15 Stunden Standzeit
- 3.000 Wegpunkte & 50 Routen
- 10.000 Trackpunkte
- Auch bei Sonnenlicht optimal ablesbares TFT-Farbdisplay
- Abmessungen: 14,5 cm B x 8,1 cm H
- Kartendaten von Europa vorinstalliert (GPSmap® 278)



BlueChart-Detaildarstellung



Split Screen-Darstellung



Straßenkarte (Detail)

### Lieferumfang:

GPSmap® 276C, USB-PC-Schnittstellenkabel, Strom-/Datenkabel, Marinehalterung, Lithium-Ionen Akku, AC-Adapter, Trip & Waypoint Manager CD, Benutzerhandbuch, Quick Start-Anleitung

GPSmap® 278 zusätzlich: Straßenkarten Westeuropa vorinstalliert, Kfz-Halterung, Lautsprecherkabel

GPSmap-276C 256 Farben, Basiskarte, LiIon-Akku, USB, routingfähig	629,10 €
Car-Navi-Kit 276er (CitySelect Europa, Haftpolster, KFZ-Adapter, 128MB)	215,10 €
Car-Navi-Kit 276er (CitySelect Europa, Haftpolster, KFZ-Adapter, 256MB)	280,80 €
„GPSmap-278 vorinstalliert mit CityNavigator Europa, routingfähig KFZ-Halterung, KFZ-Adapter, USB-Kabel“	989,10 €



## GPS 152

- Kompaktes Einbaugerät
- 500 Wegpunkte & 20 Routen
- Automatische Trackaufzeichnung
- Tripcomputer: aktuelle & durchschnittliche Geschwindigkeit, Sonnenaufgangs- und -untergangszeit, Höchstgeschwindigkeit, Triptimer und Strecke
- Akustische Anzeige
- Abmessungen: 13,4 cm B x 12,5 cm H

GPS-152 mit interner Antenne	315,00 €
GPS-152 mit externer Antenne	333,90 €

GPSmap-520 mit interner Antenne	666,00 €
GPSmap-520s mit int. Antenne, inkl. Zweifrequenzgeber	783,00 €
GPSmap-520s mit int. Antenne, ohne Geber	711,00 €



## GPSmap® 420/420S

- Kompatibel mit der neuen BlueChart® g2 Vision-Kartografie
- Weltweite Basiskarte auf Basis von Satellitenbildern
- 256 Farb -QVGA Farbdisplay mit 10 cm Bildschirmdiagonale, voll sonnenlichtablesbar
- 240 x 320 Pixel
- Neue Kipp- und Drehhalterung
- CANet® für schnellen Datenaustausch
- Kompatibel mit DSC-Funkanlagen
- Darstellung von AIS Daten auf dem Kartendisplay
- integrierte Antenne und zusätzliche BNC - Antennenbuchse
- Routenvorschläge
- Abmessungen: 14,5 cm B x 12,7 cm H
- 420S Sounder – leistungsfähiges 50/200 kHz Echolot; 500 Watt (RMS) Ausgangsleistung bei Dual Frequenz oder 80kHz/200 kHz; 400 Watt (RMS) Ausgangsleistung bei Dual Beam Betrieb

GPSmap-420 mit interner Antenne	486,00 €
GPSmap-420s mit int. Antenne, inkl. Zweifrequenzgeber	594,00 €
GPSmap-420s mit int. Antenne, ohne Geber	522,00 €



## GPSmap® 520/520S

- Kompatibel mit der neuen BlueChart® g2 Vision-Kartografie
- Weltweite Basiskarte auf Basis von Satellitenbildern
- 256 Farbdisplay mit 12,7 cm Bildschirmdiagonale, voll sonnenlichtablesbar
- 240 x 320 Pixel
- Neue Kipp- und Drehhalterung
- CANet® für schnellen Datenaustausch
- Kompatibel mit DSC-Funkanlagen
- Darstellung von AIS Daten auf dem Kartendisplay
- integrierte Antenne und zusätzlich BNC - Antennenbuchse
- Routenvorschläge
- Abmessungen: 16,2 cm B x 15 cm H
- 520S Sounder – leistungsfähiges 50/200 kHz Echolot; 500 Watt (RMS) Ausgangsleistung bei Dual Frequenz oder 80kHz/200 kHz; 400 Watt (RMS) Ausgangsleistung bei Dual Beam Betrieb

GPSmap-525 mit interner Antenne	963,00 €
GPSmap-525s mit int. Antenne, inkl. Zweifrequenzgeber	1.170,00 €
GPSmap-525s mit int. Antenne, ohne Geber	1.098,00 €



Preisstand 1. März 2008 !!!

## GPSmap® 525/525S

- Kompatibel mit der neuen BlueChart® g2 Vision-Kartografie
- Weltweite Basiskarte auf Basis von Satellitenbildern
- 256 VGA Farbdisplay mit 12,7 cm Bildschirmdiagonale, voll sonnenlichtablesbar
- 640 x 480 Pixel
- Neue Kipp- und Drehhalterung
- CANet® für schnellen Datenaustausch
- Kompatibel mit DSC-Funkanlagen
- Darstellung von AIS Daten auf dem Kartendisplay
- integrierte Antenne und zusätzlich BNC - Antennenbuchse
- Routenvorschläge
- Abmessungen: 16,2 cm B x 15 cm H
- 525S Sounder – leistungsfähiges 50/200 kHz Echolot; 1 Kilowatt (RMS) Ausgangsleistung bei Dual Frequenz oder 80kHz/200 kHz; 1 Kilowatt (RMS) Ausgangsleistung bei Dual Beam Betrieb



# Trinkwasser GPS - Kartenplotter - Garmin - Fishfinder

## GPSmap® 3005C/3006C/3010C

- RISC-Hochleistungsprozessor und schneller Grafikprozessor für raschen Bildaufbau
- TFT-Farbdisplay mit 16,2 cm (3006c) und 26,4 cm (3010c) Bildschirmdiagonale, VGA-Auflösung, auch bei Sonnenlicht hervorragend ablesbar
- TFT-Farbdisplay mit 12,5 cm Bildschirmdiagonale (3005C), VGA-Auflösung, auch bei Sonnenlicht hervorragend ablesbar
- Zwei Kartensteckplätze (3006C & 3010C); für Datenspeichermodule mit BlueChart®- oder BlueChart g2-Kartografie
- Drei serielle Schnittstellen für NMEA 0183-Geräte
- 4.000 Wegpunkte und 50 Routen
- Automatische Trackaufzeichnung mit 10.000 Punkten; 15 Tracks speicherbar zur Rückverfolgung des Weges in beide Richtungen; 700 Punkte/gespeicherter Track
- Zwei Videoeingänge für den Anschluss von Videokameras; 1 Ausgang zum Anschluss eines externen VGA PC-Monitors (3006C & 3010C)
- Kompatibel mit DSC-Funkanlagen
- Darstellung von AIS Daten auf dem Kartendisplay
- Grafisches Echolot über GSD 21/22-Modul nachrüstbar
- Akustische Alarmer
- Abmessungen 3005c – 19,7 cm B x 12,1 cm H
- Abmessungen 3006c – 26 cm B x 16,5 cm H
- Abmessungen 3010c – 32,2 cm B x 22,3 cm H



**Preisstand 1. März 2008 !!!**  
Lieferumfang:

GPSmap® 3006C/3010C, GPS 17 Modul, A/V-Kabel, Strom-/Datenkabel, Montagebügel, Abdeckung, Installationsanleitung, Benutzerhandbuch  
GPSmap® 3005C, Weltweite Marinebasiskarte, GPS 17 Modul, Strom-/Datenkabel, Montagebügel, Abdeckung

GPSmap-3006 Color 6.4", 256-Farben, GARMIN Marine-Netzwerk	1.706,40 €
GPSmap-3010 Color 10.4", 256-Farben, GARMIN Marine-Netzwerk	2.161,80 €
GPSmap-3005 Color 6.4", 256-Farben, GARMIN Marine-Netzwerk	1.151,10 €

## GPSmap® 4008/4012

- TFT-Farbdisplay mit 21,3 cm (4008) und 30,7 cm (4012) Bildschirmdiagonale, VGA/ XGA Auflösung, auch bei Sonnenlicht hervorragend ablesbar
- SD Kartensteckplatz für BlueChart® g2 Vision Speichermodule
- Vier serielle Schnittstellen für NMEA 0183/ 2000Geräte
- Drei Garmin Marinenetzwerk Schnittstellen
- Zwei Videoeingänge für den Anschluss von Videokameras; 1 Ausgang zum Anschluss eines externen VGA PC-Monitors
- Kompatibel mit DSC-Funkanlagen
- Darstellung von AIS Daten auf dem Kartendisplay
- Grafisches Echolot über GSD 21/22-Modul nachrüstbar
- Routenvorschläge
- Abmessungen 4008 – 28,4 cm B x 17,8 cm H x 10,6cm T
- Abmessungen 4012c – 37,5 cm B x 24,3 cm H x 12cm T
- Weltweite Basiskarte auf Basis von Satellitenbildern
- Neue Menüführung für intuitive Bedienung
- Routenvorschläge in Verbindung mit BlueChart® g2 Vision Speichermodule
- 3D Ansicht über und unter Wasser mit BlueChart® g2 Vision Speichermodule



**Preisstand 1. März 2008 !!!**

GPSmap-4008 8.4", GARMIN Marine-Netzwerk	2.250,00 €
GPSmap-4012 12.1", GARMIN Marine-Netzwerk	2.835,00 €

## GPSmap® 5008/5012 TOUCHSCREEN

- TFT-Farbdisplay mit 21,3 cm (5008) und 30,7 cm (5012) Bildschirmdiagonale, VGA/ XGA Auflösung, auch bei Sonnenlicht hervorragend ablesbar
- SD Kartensteckplatz für BlueChart® g2 Vision Speichermodule
- Vier serielle Schnittstellen für NMEA 0183/ 2000Geräte
- Drei Garmin Marinenetzwerk Schnittstellen
- Zwei Videoeingänge für den Anschluss von Videokameras; 1 Ausgang zum Anschluss eines externen VGA PC-Monitors
- Kompatibel mit DSC-Funkanlagen
- Darstellung von AIS Daten auf dem Kartendisplay
- Grafisches Echolot über GSD 21/22-Modul nachrüstbar
- Routenvorschläge
- Abmessungen 5008 – 25,7 cm B x 17,3 cm H x 10,7 cm T
- Abmessungen 5012c – 33 cm B x 24 cm H x 11,9 cm T
- Weltweite Basiskarte auf Basis von Satellitenbildern
- Neue Menüführung für intuitive Bedienung
- Routenvorschläge in Verbindung mit BlueChart® g2 Vision Speichermodule
- 3D Ansicht über und unter Wasser mit BlueChart® g2 Vision Speichermodule



**Preisstand 1. März 2008**

GPSmap-5008 8.4", GARMIN Marine-Netzwerk (Touchscreen)	3.438,00 €
GPSmap-5012 12.1", GARMIN Marine-Netzwerk (Touchscreen)	4.032,00 €

# GPS - Kartenplotter - Garmin - Fishfinder

## Fishfinder 90/140

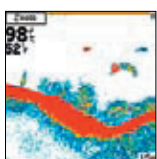
- Das Sonargerät für Einsteiger
- Mit Ultrascroll™ für eine hohe Bildwiederholffrequenz
- Dual Beam Schwinger für eine detailliertere Darstellung der Fische im Flachwasser
- Weiter Betrachtungswinkel (45°) zur Fischerkennung auch seitlich vom Boot
- 90 – 64 x 128 Pixel; monochromes FSTN-Display; 100 Watt (RMS) Ausgangsleistung; 80/120 kHz (45°/14°), Dual Beam; Abmessungen: 11,9 cm B x 12,4 cm H
- 140 – 128 x 240 Pixel; monochromes FSTN Display; 100 Watt (RMS) Ausgangsleistung; 80/120 kHz (45°/14°), Dual Beam; Abmessungen: 15,5 cm B x 12,5 H



Fischdarstellung im Versteck

Fish Finder 90 inkl. Dual Beam Echolot	125,10 €
Fish Finder 90 Portable (Menü in E, S, F, P)	179,10 €
Fish Finder 140 inkl. Dual Beam Echolot	143,10 €
Fish Finder 140 Portable (Menü in E, S, F, P)	189,00 €

## Preisstand 1. März 2008 !! Fishfinder 160C



Weißer Hintergrund

- Preisgünstiges Farbsonar für Sportangler
- Helles, auch bei Sonnenlicht perfekt ablesbares Farbdisplay
- Dual Beam Schwinger für verbesserte Leistung auch im Flachwasser
- Ultrascroll™ für hohe Bildwiederholffrequenz beim Echolot
- Lottiefe: 270 m
- See-Thru®-Technologie erkennt Fische auch in einer Sprungschicht und in Verstecken am Grund
- 128 x 128 Pixel
- 150 Watt (RMS) Ausgangsleistung
- 80/120 kHz (45°/14°), Dual Beam
- Abmessungen: 15,5 cm B x 12,4 cm H

Fish Finder 160C inkl. Dual Beam Echolot	243,00 €
Fish Finder 160C Portable (Menü in E, S, F, P)	288,00 €

Bottom Lock  
(Grundverfolgung)

### Lieferumfang:

Fishfinder 160C, Kipp- und Drehhalterung, 1,5 m Strom-/6 m-Schwingerkabel, Schwinger geeignet für Heckmontage (Heckschwinger) oder Montage am E-Motor, Benutzerhandbuch

## Fishfinder 340C

- Perfekt geeignet für Süß- oder Salzwasser
- Farbdisplay mit 12,7 cm Bildschirmdiagonale
- Max. Tiefe: 450 m (Zweifrequenzfunktion)
- See-Thru®-Technologie
- Ultrascroll™ für hohe Bildwiederholffrequenz
- Neue AutoGain-Technologie zur besseren Fischortung
- CANet® zur schnellen Datenübertragung auf kompatible Kartenplotter
- Zweifrequenz (Salzwasser) oder Dual Beam (Süßwasser)
- Hochauflösend, 240 x 320 Pixel
- 500 Watt (RMS) Ausgangsleistung mit Zweifrequenzschwinger
- Abmessungen: 16,0 cm B x 15,7 cm H

Fish Finder 340C inkl. Dual Frequency Echolot (Offshore)	558,00 €
Fish Finder 340C inkl. Dual Beam Echolot (Binnengewässer)	540,00 €
Fish Finder 340C ohne Echolot	495,00 €

## Preisstand 1. März 2008 !!!



### Lieferumfang:

Fishfinder 340C, Abdeckung, Kipp- und Drehhalterung, 1,5 m-Strom-/6 m-Schwingerkabel, Benutzerhandbuch

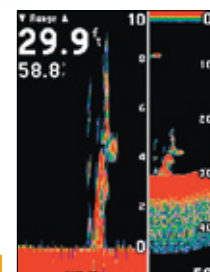
## Fishfinder 400

- Perfekt geeignet für Süß- oder Salzwasser
- 256 QVGA Farbdisplay mit 10 cm Bildschirmdiagonale, voll sonnenlichtablesbar
- 240 x 320 Pixel
- Neue Kipp- und Drehhalterung
- Max. Tiefe: 450 m (Zweifrequenzfunktion)
- See-Thru®-Technologie
- Ultrascroll™ für hohe Bildwiederholffrequenz
- Neue AutoGain-Technologie zur besseren Fischortung
- CANet® zur schnellen Datenübertragung auf kompatible Kartenplotter
- Zweifrequenz (Salzwasser) oder Dual Beam (Süßwasser)
- leistungsfähiges 50/200 kHz Echolot ; 500 Watt (RMS) Ausgangsleistung bei Dual Frequenz oder 80kHz/200 kHz ; 400 Watt (RMS) Ausgangsleistung bei Dual Beam Betrieb
- Abmessungen: 14,5 cm B x 12,7 cm H

Fish Finder 400C Farbdisplay, Dual Frequency Echolot (Offshore)	420,30 €
---	----------



## Preisstand 1. März 2008 !!!





# Kartenmodule - Radar - Garmin

## BlueChart® g2

Preisstand 1.März 2008 !!!

Die BlueChart® g2-Kartografie ist auf vorprogrammierten Garmin-Datenkarten erhältlich und bietet neben einer 3D-Perspektive auch Luftaufnahmen von vielen Häfen. Bei der BlueChart®-Kartografie sind die verschiedenen Bereiche schattiert (wie bei Papierkarten); dadurch sind Gezeitenzonen, Tiefenlinien, u.s.w. klar erkennbar.

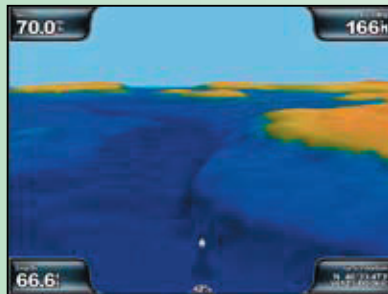


BlueChart G2 small	Garmin-Format	135,00 €
BlueChart G2 regular	Garmin-Format	193,50 €
BlueChart G2 large	Garmin-Format	256,50 €

## BlueChart® g2 Vision™

Die BlueChart® g2 Vision™ Kartografie ist auf vorprogrammierten SD-Datenkarten erhältlich und bietet zusätzlich zur BlueChart® g2 Kartografie:

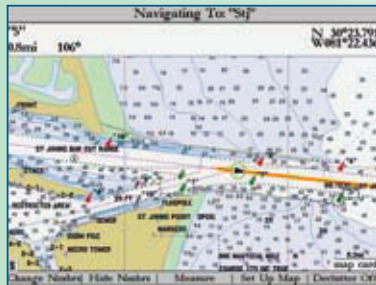
- Routenvorschläge
- "Unterwasser 3D"
- Satellitenbilder vom Festland



BlueChart G2 Vision small	211,50 €
BlueChart G2 Vision regular	301,50 €
BlueChart G2 Vision large	382,50 €

## BlueChart®

Die BlueChart®-Kartografie ist in zweierlei Form erhältlich, entweder auf vorprogrammierten Datenkarten oder MapSource® CDRoms. MapSource CDs enthalten detaillierte Karten, die per Download auf Datenkarten oder direkt auf geeignete GPS Geräte mit PC-Schnittstellen geladen werden können.

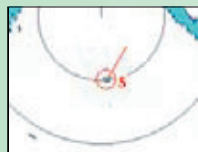


BlueChart Atlantik Europa +Lizenz für 1 Region small	108,00 €
BlueChart Atlantik Europa +Lizenz für 1 Region regular	180,00 €
BlueChart Amerika +Lizenz für 1 Region regular	163,80 €
BlueChart Pazifik Australien +Lizenz für 1 Region regular	234,00 €
BlueChart small Garmin-Format	135,00 €
BlueChart regular Garmin-Format	193,50 €
BlueChart small microSD	135,00 €
BlueChart regular microSD	193,50 €

Preisstand 1.März 2008 !!!



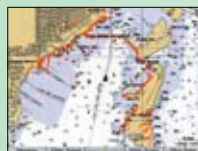
GMR 24



MARPA (Mini Automatic Radar Plotting Aid)



GMR 18



Radar-Overlay über Kartendarstellung

### GMR 18 & GMR 24 - Radom-Antennen

- X-Band-Digitales Farbradar
- Automatisches Tuning und einfache „Plug & Play“-Installation
- Radar-Overlay über Kartendarstellung - plus Zielverfolgung über MARPA (Mini Automatic Radar Plotting Aid), Zielverfolgung
- 3,6° Abstrahlwinkel (GMR 18: 5,6° Abstrahlwinkel)
- Antenne mit 24/30 Umdrehungen pro Minute
- Stromversorgung: 10 - 35 V DC, 25 W
- Max. Reichweite: GMR 24-48 nm; GMR 18-24 nm
- Min. Reichweite: 20 m
- Gewicht: 7,2/7,5 Kg
- Durchmesser GMR 24 : 61 cm; GMR 18 :46 cm

### Lieferumfang:

GMR Radargerät, Hardware-Montageset, Strom-/Marinenetzkabel (15 m), Installationsanleitung, Benutzerhandbuch

GMR 18 4kW Reichweite 36nm, 5,2° horizontal	1.107,90 €
GMR 18HD 4kW Reichweite 36nm, 5,2° horizontal	1.329,30 €
GMR 24 4kW Reichweite 48nm, 3,6° horizontal	1.993,50 €
GMR 24HD 2kW Reichweite 24nm, 3,6° horizontal, 25° vertikal	2.214,90 €